

GC Conseil SAS

Granulats – Carrières – Conseil

22 Bd Gambetta
30 100 ALES

« Projet de carrière »

« Projet de réaménagement définitif de l'ancienne
carrière de La Tour et nouvelle exploitation »

Commune des Salles-du-Gardon (30)



Sommaire

1. Introduction

2. Présentation des projets

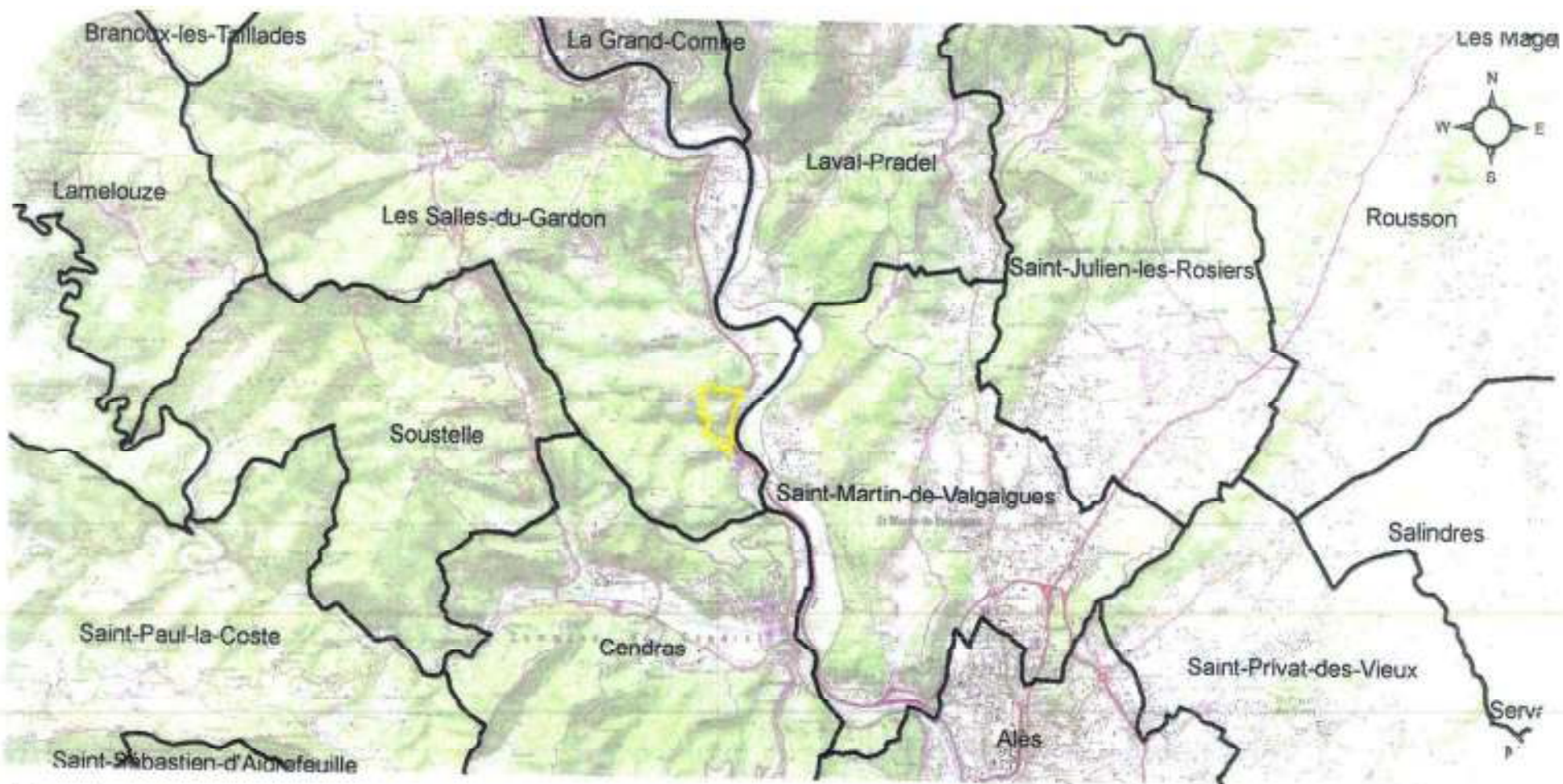
Projet de carrière en zone autorisée par le plan d'occupation des sol (POS) actuel

Option : Réhabilitation paysagère de l'ancienne zone d'exploitation de La Tour


Option : Réalisation d'un bassin écrêteur de crue du ruisseau de Pourcayrargues

3. Conclusion

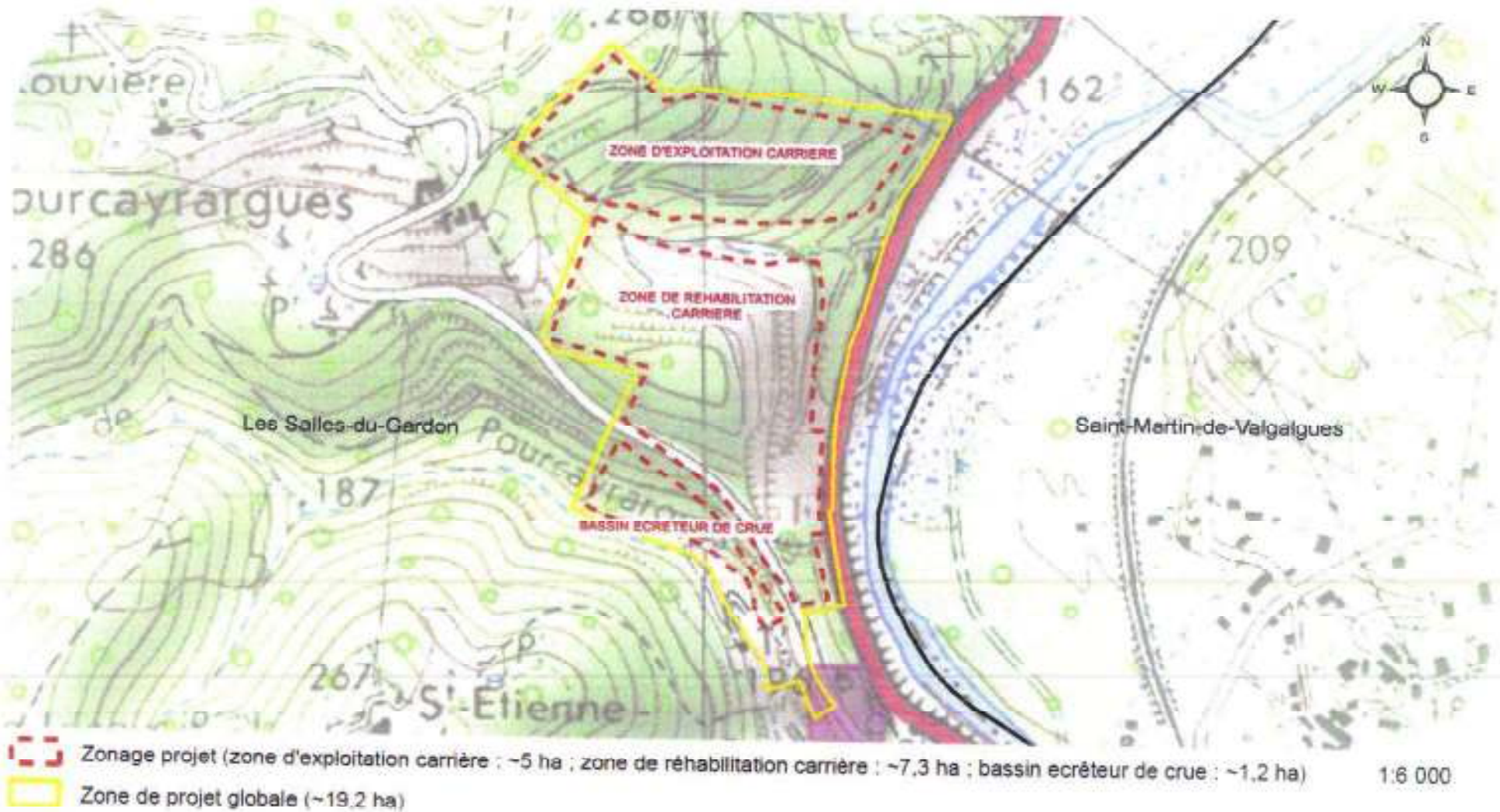
1. Introduction



Légende



 Zone de projet globale

1. Introduction



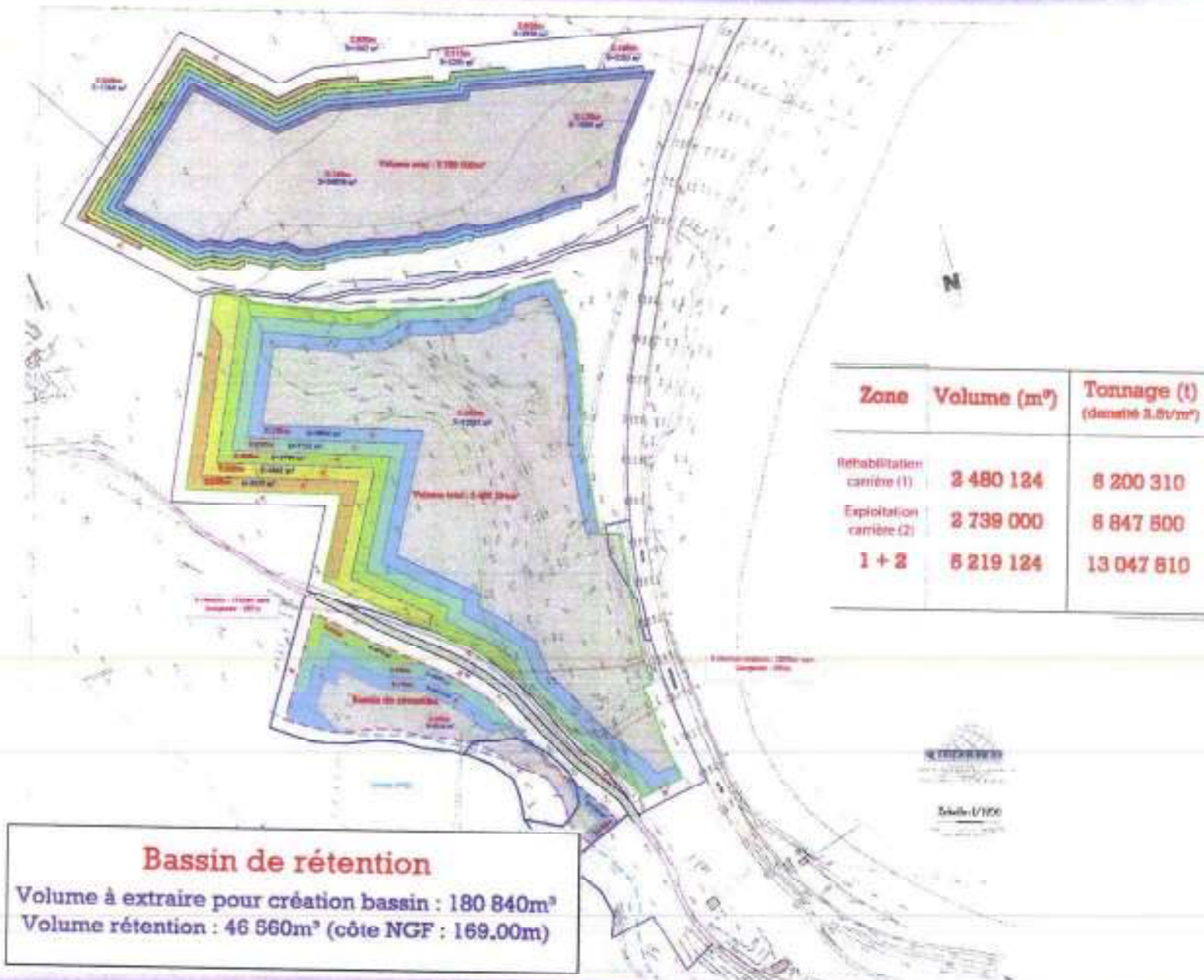
1. Introduction



-  Zonage projet (zone d'exploitation carrière : ~5 ha ; zone de réhabilitation carrière : ~7,3 ha ; bassin écreteur de crue : ~1,2 ha)
-  Zone de projet globale (~19,2 ha)

1:6 000

1. Introduction



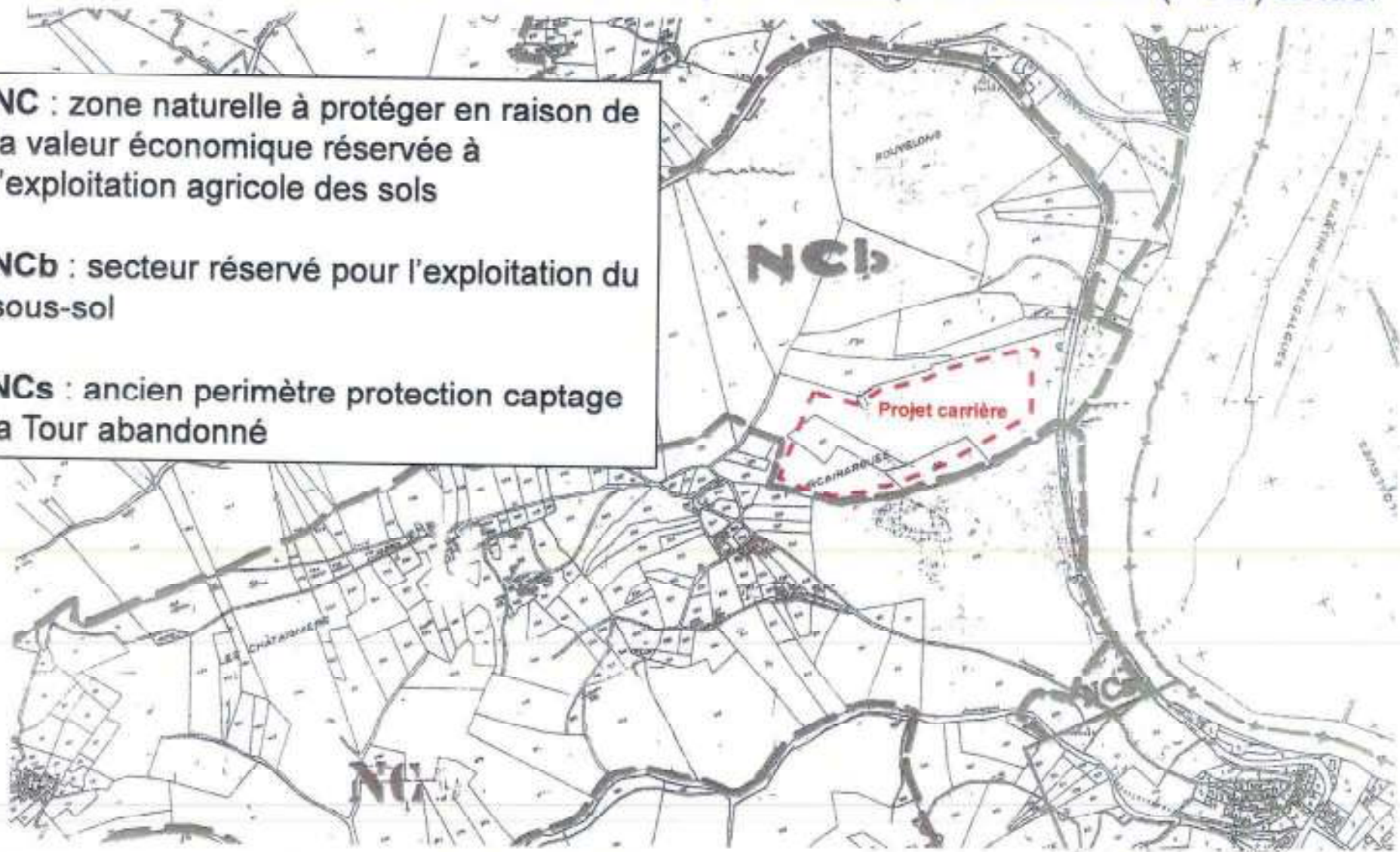
2. Présentation des projets

Projet de carrière en zone autorisée par le plan d'occupation des sols (POS) actuel

NC : zone naturelle à protéger en raison de la valeur économique réservée à l'exploitation agricole des sols

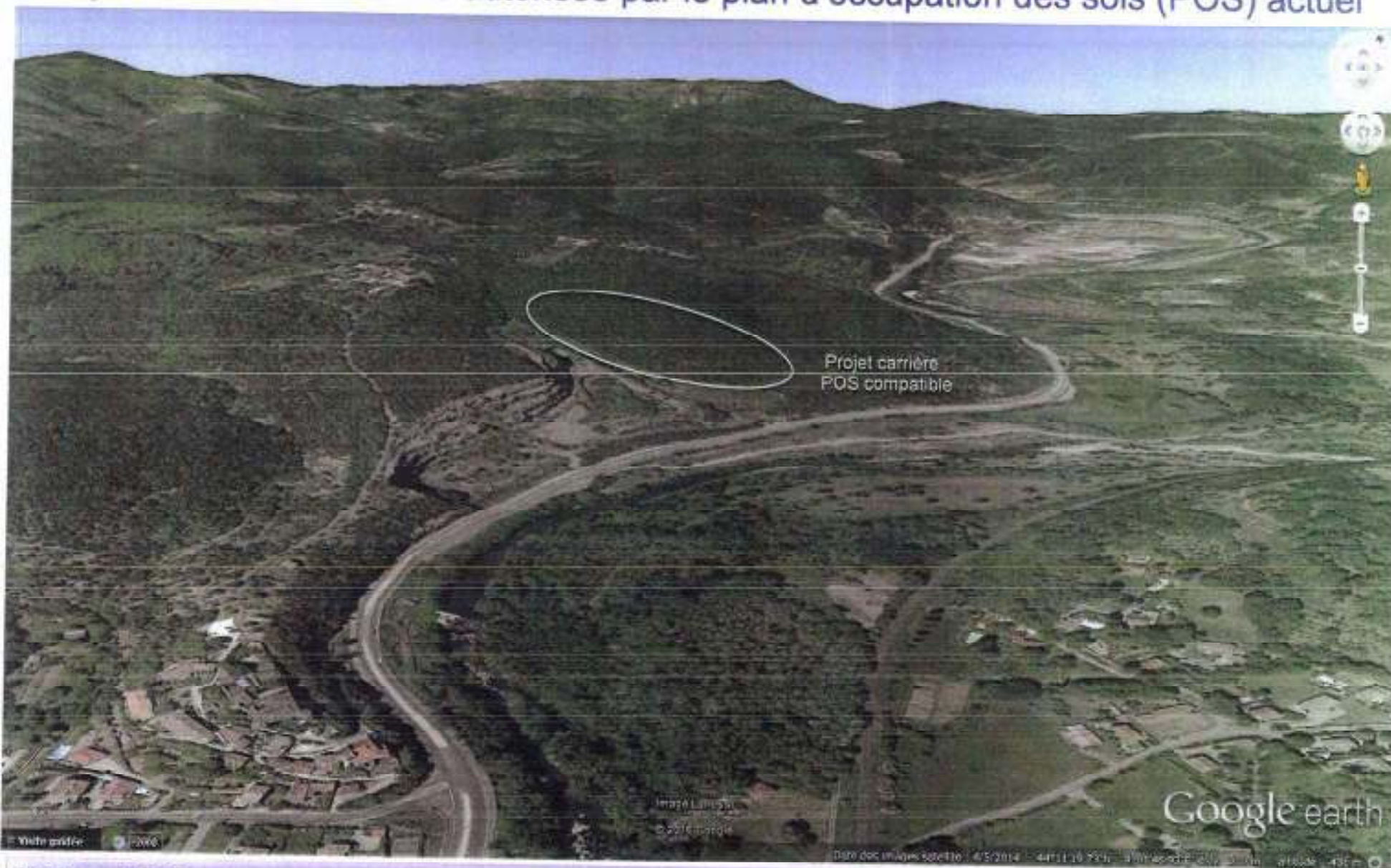
NCb : secteur réservé pour l'exploitation du sous-sol

NCs : ancien périmètre protection captage la Tour abandonné



2. Présentation des projets

Projet de carrière en zone autorisée par le plan d'occupation des sols (POS) actuel



2. Présentation des projets

Projet de carrière en zone autorisée par le plan d'occupation des sols (POS) actuel

➤ Projet carrière:

- Gisement de calcaire reconnu
- Exploitation par enfoncement : prise en compte de l'aspect paysager
- Surface du site limitée (5 ha) au besoin projeté du marché



2. Présentation des projets

Projet de carrière en zone autorisée par le plan d'occupation des sols (POS) actuel

➤ Extraction de granulats calcaire dans la région d'Alès

Carrières de calcaires autorisées					
Commune	Exploitant	Échéance de l'autorisation	Distance par rapport à Alès	Points sensibles Centres-villes traversés	Estimation du tonnage destiné au marché alésien (t)
Bagard (Ouest du site)	GSM	2021	10 km	Bagard + Saint-Christol-lès-Alès	500 000
Laval Pradel (Nord site)	Jouvert	2038	18 km	Saint-Martin-de-Valgagues ou La Grand Combe + Les Salles-du-Gardon	100 000
Thoiras (Ouest du site)	SARL Leygue	2033	24 km	Anduze + Bagard + Saint-Christol-lès-Alès	100 000
Vallerargues (Est du site)	Joffre	2032	25 km	/	100 000
Tornac (Ouest du site)	Chiffe et Cie	2017 (à l'arrêt)	26 km	Anduze centre + Bagard + Saint-Christol-lès-Alès	/
	André Jean Paul	2015 (à l'arrêt)	26 km		
Barjac (Nord-Est du site)	Pellet Cheirezy	2035	40 km	Barjac + Saint-Ambroix + Saint-Julien-Les-Rosiers	30 000

2. Présentation des projets

Projet de carrière en zone autorisée par le plan d'occupation des sols (POS) actuel

➤ Extraction de granulats calcaire dans la région d'Alès



2. Présentation des projets

Projet de carrière en zone autorisée par le plan d'occupation des sols (POS) actuel

➤ Installations GC Conseil

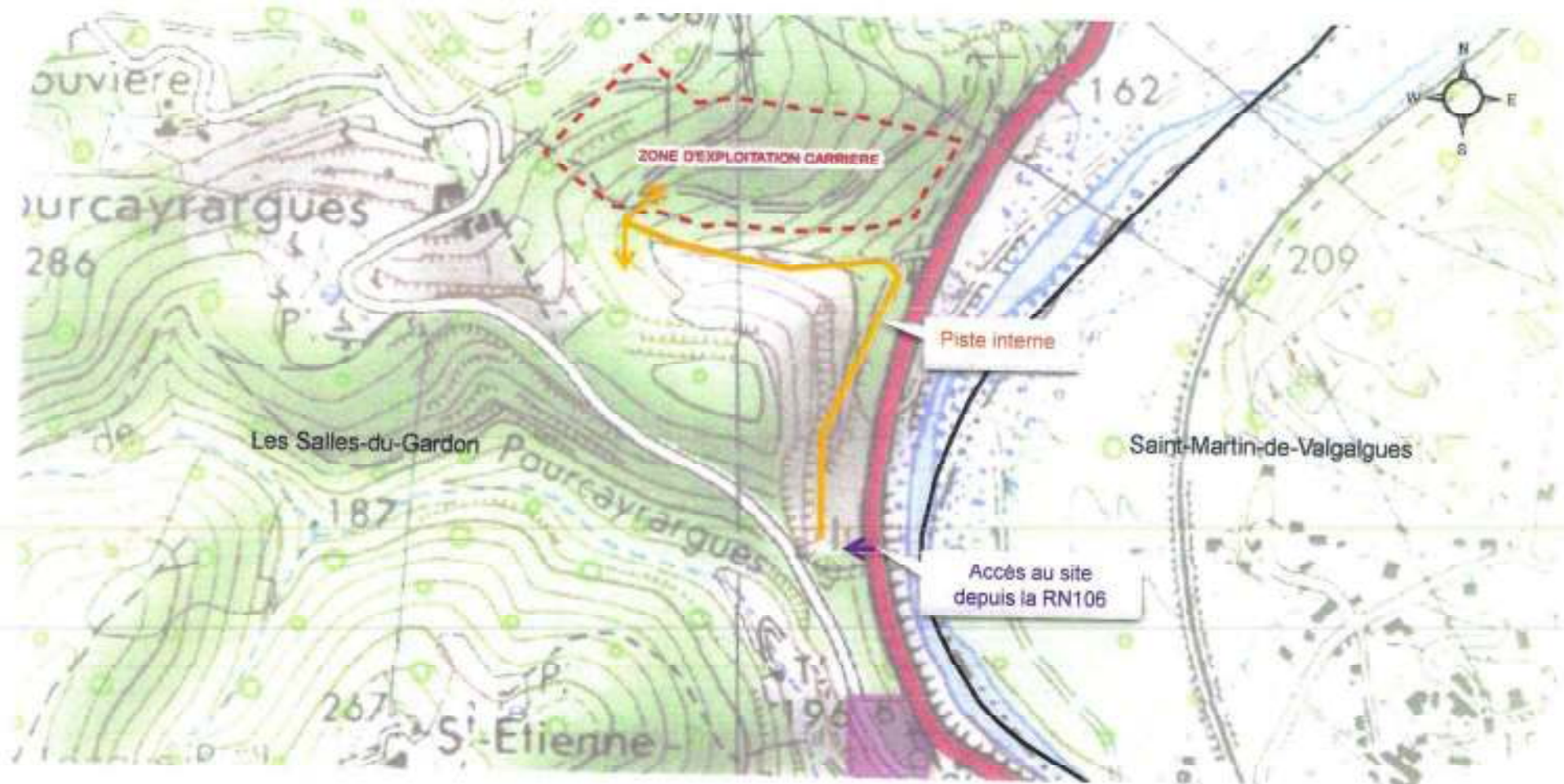
Projet s'intégrant dans un tissu d'installations complémentaires



2. Présentation des projets

Projet de carrière en zone autorisée par le plan d'occupation des sols (POS) actuel

- Accès routier existant et réutilisation de pistes internes



2. Présentation des projets

Projet de carrière en zone autorisée par le plan d'occupation des sols (POS) actuel

- Accès routier existant et réutilisation de pistes internes



2. Présentation des projets

Option : Réhabilitation paysagère de l'ancienne zone d'exploitation de La Tour

➤ Réaménagement des anciens fronts de la carrière de La Tour

- Reprofiler les fronts de taille bruts quasi-verticaux en un modelé adouci reproduisant l'aspect collinaire
- Eloignement et espacement des fronts
- Végétalisation avec des essences autochtones (plantations, recréation d'un espace naturel de garrigue,...)

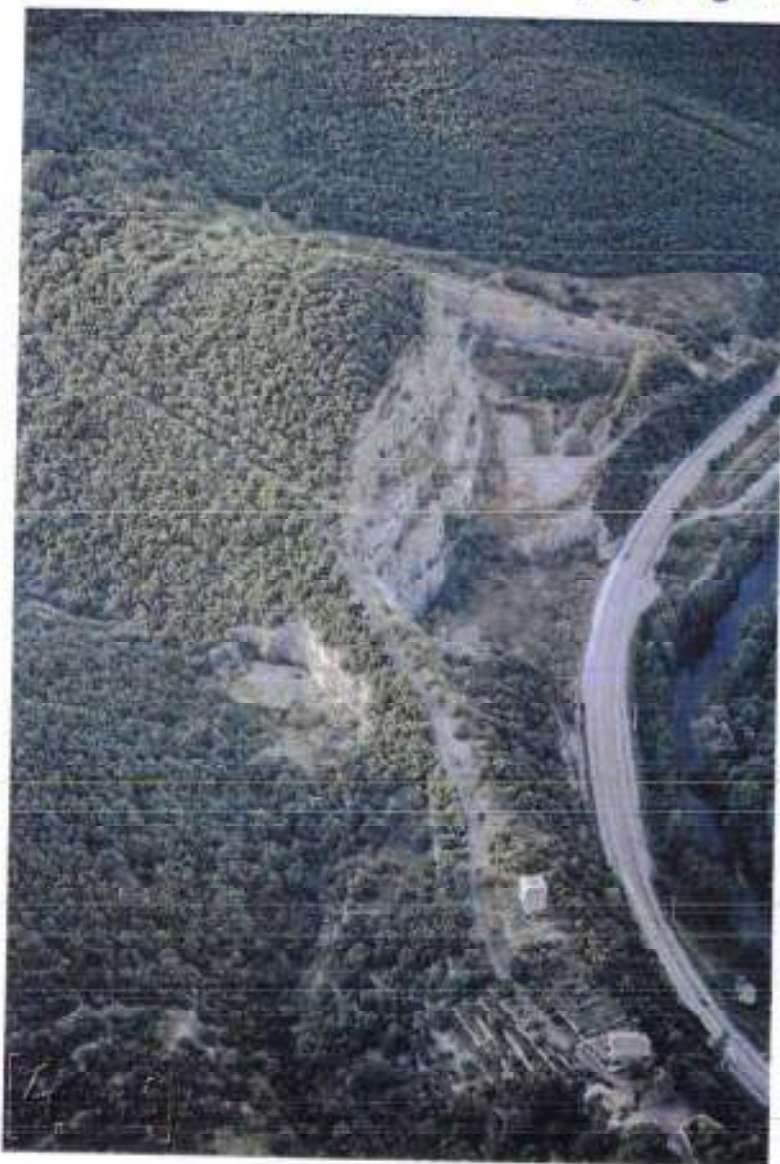
➤ Opération qui va générer des déblais de calcaires qui seront à valoriser

➤ Zonage du plan d'occupation des sols à modifier



2. Présentation des projets

Option : Réhabilitation paysagère de l'ancienne zone d'exploitation de La Tour

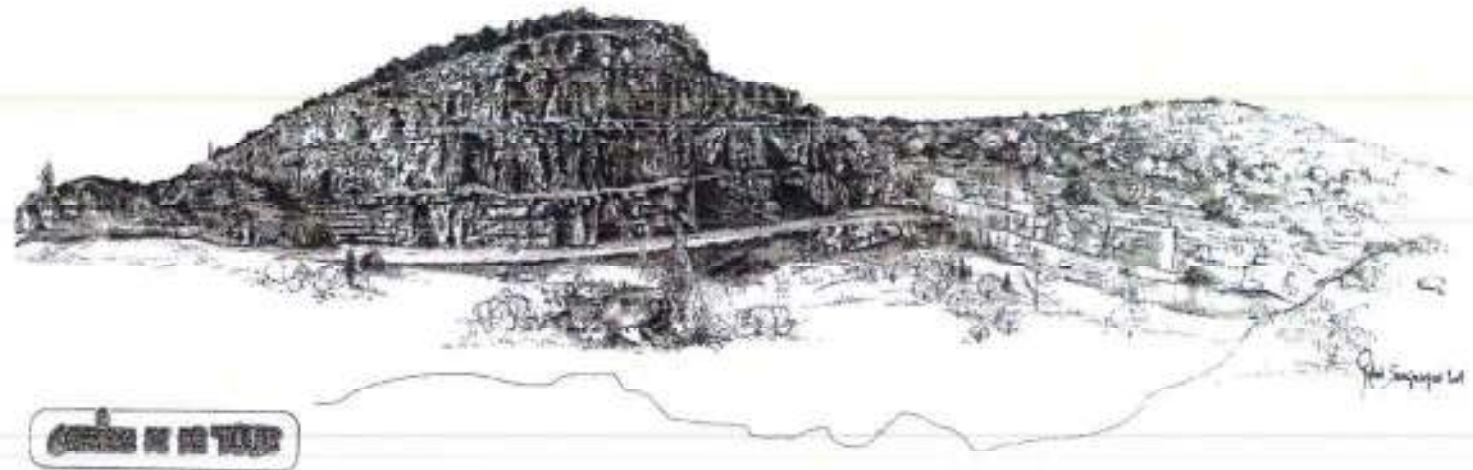


2. Présentation des projets

Option : Réhabilitation paysagère de l'ancienne zone d'exploitation de La Tour



SITUATION
ACTUELLE



2. Présentation des projets

Option : Réhabilitation paysagère de l'ancienne zone d'exploitation de La Tour



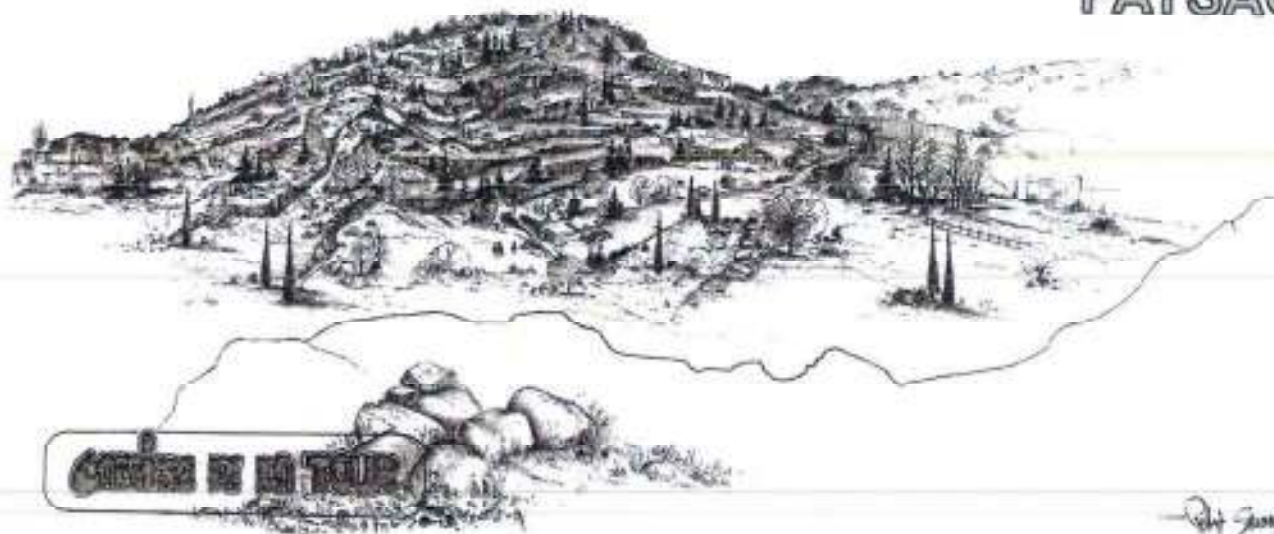
GC conseil
epi&e

SITUATION
ACTUELLE



COMMUNE DE LA TOUR

REAMENAGEMENT
PAYSAGE

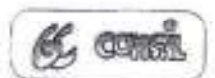


COMMUNE DE LA TOUR

Philippe Sarrapelle

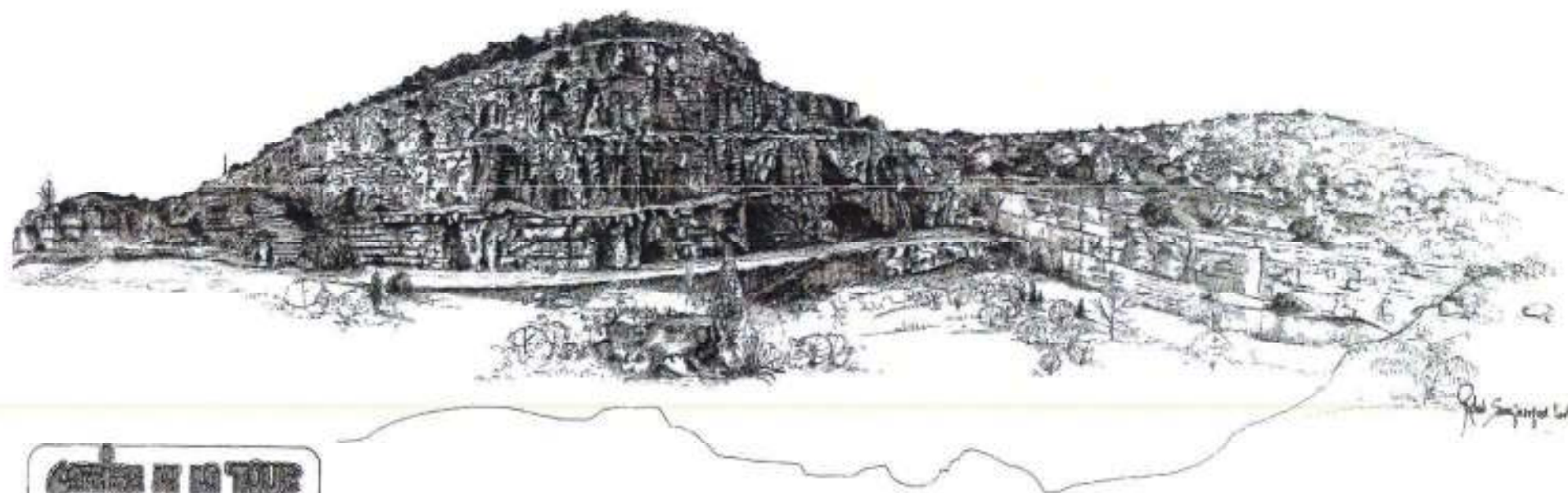
2. Présentation des projets

Option : Réhabilitation paysagère de l'ancienne zone d'exploitation de La Tour



expert

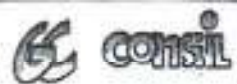
SITUATION
ACTUELLE



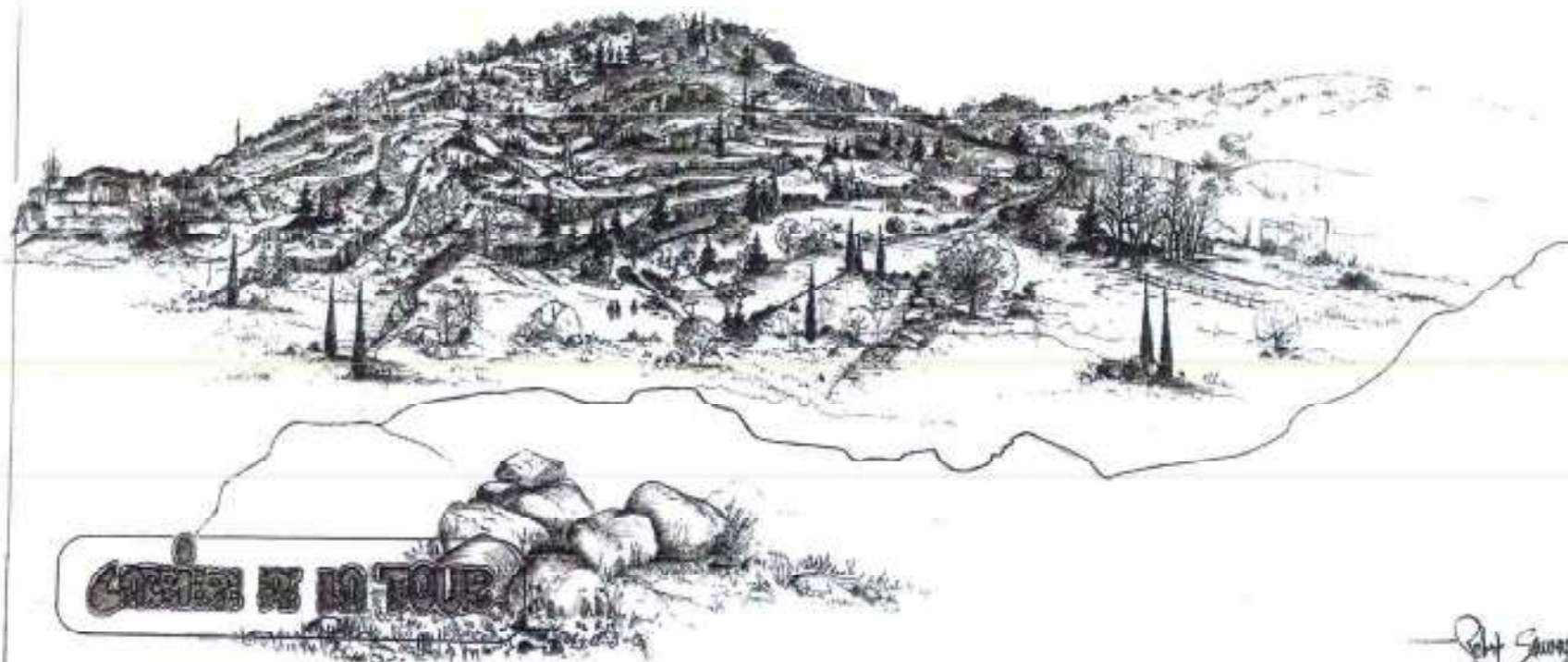
LA TOUR

2. Présentation des projets

Option : Réhabilitation paysagère de l'ancienne zone d'exploitation de La Tour



REAMENAGEMENT PAYSAGE



2. Présentation des projets

Option : Réhabilitation paysagère de l'ancienne zone d'exploitation de La Tour



Oreille de lièvre
Bupleurum (ombellifère) , *Bupleurum fruticosum*



Genévrier de Phénicie
Juniperus phoenicea (conifère cupressacées), section
oxycedrus (*oxycedrus* – cade)

2. Présentation des projets

Option : Réhabilitation paysagère de l'ancienne zone d'exploitation de La Tour



Pistachier
Pistacia terebinthus
(anacardiaceés)



Alatern
Rhamnus alaternus (Rhamnaceés)
Proche *Palurus-Zizyphus*

2. Présentation des projets

Option : Réhabilitation paysagère de l'ancienne zone d'exploitation de La Tour



Arbre aux papillons
Buddleia (loganiacées)



Coronille emerus
Coronilla emerus (fégumineuse papilionoïdes)

2. Présentation des projets

Option : Réhabilitation paysagère de l'ancienne zone d'exploitation de La Tour



Chêne vert
Quercus ilex (fagacées)



Cistus villosus
Cistus (cistacées)

2. Présentation des projets

Option : Réhabilitation paysagère de l'ancienne zone d'exploitation de La Tour



Valériane – Barbe de Jupiter
Centranthus ruber (valérianiacées)



Erable de Montpellier
Acer Monspessulanum (acéracées)

2. Présentation des projets

Option : Réhabilitation paysagère de l'ancienne zone d'exploitation de La Tour



Ailante – Faux vernis du Japon
Ailanthus altissima (simarubacées)



Pin d'Alef – Pin de Jérusalem
Pinus halepensis (conifère pinacées)

Cyprès fastigiata – Cyprès horizontalis
Cupressus Sempervirens (conifère cupressacées)

2. Présentation des projets

Option : Réhabilitation paysagère de l'ancienne zone d'exploitation de La Tour



Helichrysum orientale (immortelle)
Helichrysum (composées)



Bruxus

2. Présentation des projets

Option : Réhabilitation paysagère de l'ancienne zone d'exploitation de La Tour

NC : zone naturelle à protéger en raison de la valeur économique réservée à l'exploitation agricole des sols

NCb : secteur réservé pour l'exploitation du sous-sol

NCs : ancien périmètre protection captage la Tour abandonné



2. Présentation des projets

Option : Réalisation d'un bassin écreteur de crue du ruisseau de Pourcayrargues



2. Présentation des projets

Option : Réalisation d'un bassin écrêteur de crue du ruisseau de Pourcayrargues

- Possibilité de créer un bassin écrêteur de crue pour augmenter le champ d'expansion du ruisseau de Pourcayrargues et limiter les inondations du quartier de la Tour (cf. 2014, 2015)

Volume créé $\approx 50\,000\text{ m}^3$ soit 20 piscines olympiques

Surface du bassin versant $\approx 142\text{ ha}$

- Plan d'occupation des sols (POS) à modifier (idem que pour le réaménagement paysager de l'ancienne carrière de La Tour)



3. Conclusion

- **Projet carrière**
 - Répondre à la demande du marché alésien

- **Projets optionnels:**
 - Réaménagement paysager définitif de l'ancienne carrière de La Tour
 - Bassin de protection vis-à-vis du risque de crue du ruisseau de Pourcayrargues
 - Nécessité d'adapter le zonage de ces zones dans le POS afin de permettre les travaux de réaménagement et de traitement des matériaux extraits